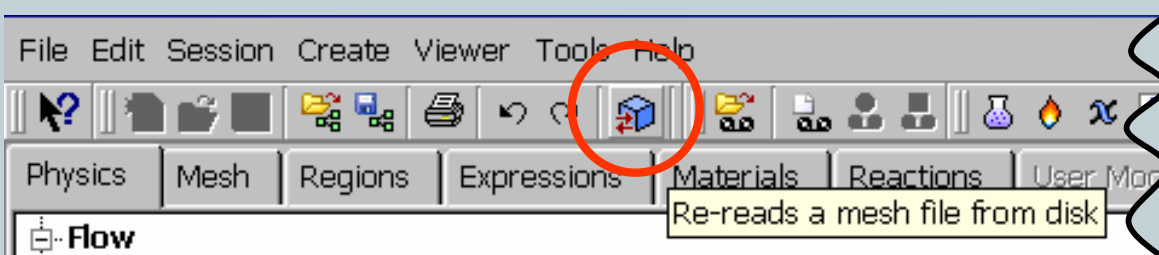


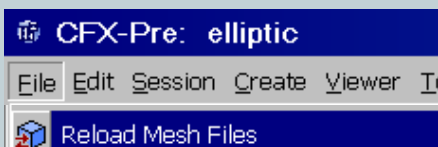
## Hilfreiche Funktionen in CFX-10 – Reload von Rechennetzen

### Einfaches Ersetzen der Rechennetze

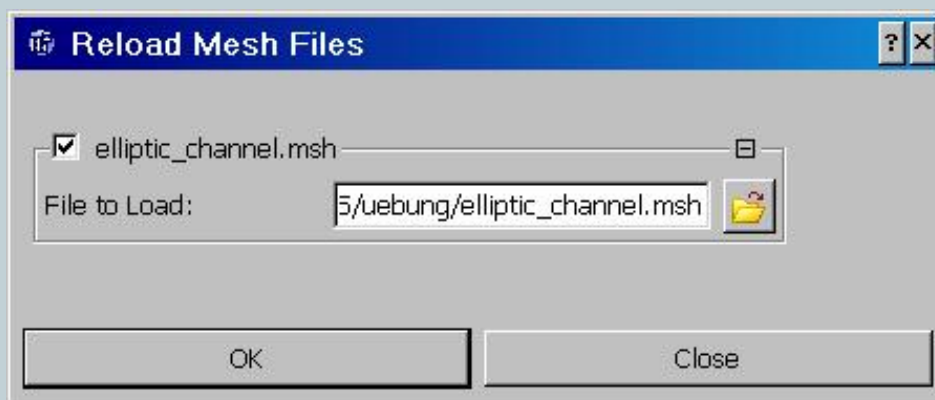
Hat man einmal ein oder mehrere Rechennetze in CFX-Pre importiert und die Simulation aufgesetzt, so ist es möglich, diese Netze durch andere schnell zu ersetzen. In der Strömungssimulation kommt es oft vor, dass man das aktuelle Rechennetz durch ein anderes, feineres und/oder qualitativ besseres Netz ersetzen will. Dieses Austauschen der Rechennetze kann, gerade wenn man mehrere Netze importiert hat, durch Löschen und erneutes Importieren recht aufwändig sein. Daher bietet CFX 10 die Möglichkeit, mit Hilfe der Reload Funktion die importierten Rechennetze schnell zu ersetzen:



Diese Funktion findet man auch unter **File > Reload Mesh Files**



Es erscheint dann ein Fenster, in dem man den Dateinamen des neue Rechennetzes auswählen kann.



Bleiben die Namen aller Regions im neuen Rechennetz gleich, so kann man sofort ein neues Definition-File erzeugen und die Strömung mit dem neue Rechennetz berechnen lassen. Diese Vorgehensweise eignet sich auch für Geometrievariationen.