

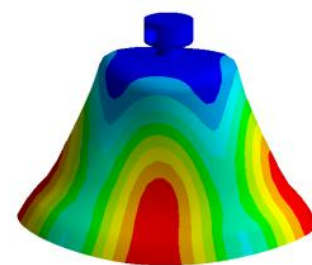
Introduction à ANSYS Workbench

Plusieurs fois en 2012 sera organisé à Renens un cours d'introduction à **ANSYS Workbench**. Ce cours a pour but de donner au participant les notions nécessaires et les outils pour effectuer du calcul FEM avec ANSYS Workbench.

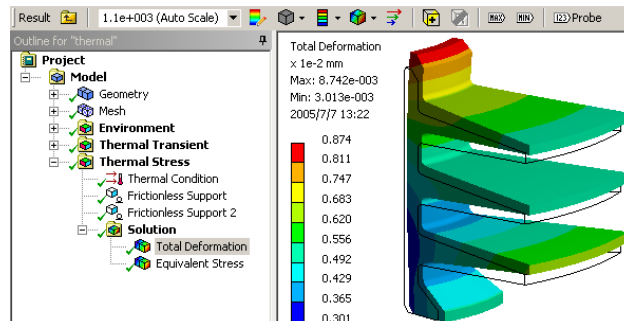
L'accent est mis sur les non-linéarités, le choix des éléments finis, les contacts. Notre spécialiste sera à votre disposition pour toute question et pour tout problème concret que vous voudriez résoudre pendant le séminaire.

- Contenu**
- Méthodologie générale, interface graphique,
 - Elaboration du modèle
Maillage, contacts linéaires et non-linéaires
 - Analyse structurelle, modale, thermique
 - Optimisation topologique
 - Associativité avec CAO, étude de paramètres
 - Analyse structurelle non-linéaire
 - Traitement des résultats et rapport
 - Exercices

- Dates** 05.-08.03.2012, 26.-29.06.2012, 29.10-1.11.2012
Heure de 9 h à 17 h
Lieu CADFEM (Suisse) AG, Avenue de la Poste 3, CH-1020 Renens
Langue Français
Coût CHF 3'160.00
Rabais Universités: 50 % / Inst. publ. de recherche: 30%
Clôture des inscriptions 10 jours avant le début du cours



Analyse modale d'une cloche



Calcul thermo-structurel dans ANSYS Workbench

Si vous désirez exploiter au maximum votre logiciel ANSYS ou apprendre à le connaître en vue d'une application future, ne manquez pas ce séminaire. Nous nous réjouissons de votre participation!

Meilleures salutations

CADFEM (Suisse) AG

Ulrike Salzer

INSCRIPTION

au cours **ANSYS Workbench 4 jours (9h à 17h) à Renens. Date :** 05.-08.03.2012, 26.-29.06.2012, 29.10-1.11.2012

Société _____
 Nom / Prénom _____
 Rue _____
 NPA et Lieu _____
 Téléphone /Fax _____
 E-Mail _____
 Date _____ Signature _____

Malheureusement je ne peux pas participer. S'il vous plaît informez-moi des prochaines activités ANSYS.

**CADFEM (Suisse) AG • Avenue de la Poste 3 • CH-1020 Renens • E-Mail ulrike.salzer@cadfem.ch
 Tel. +41 (0)21 614 80 42 • Fax +41 (0)21 614 80 49**

Participation

Vous recevrez une confirmation de votre inscription ainsi qu'un plan de situation. CADFEM se réserve le droit d'annuler le séminaire. Le cas échéant, chaque participant sera averti à temps. En cas d'empêchement: si annoncé dans les 2 semaines avant le séminaire, CHF 50.00 de frais seront facturés, non annoncé l'entier de la cotisation sera facturé. Une autre personne que la personne inscrite peut participer au séminaire.