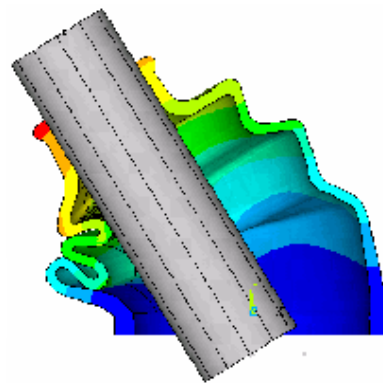


Non linéarités et APDL dans ANSYS Workbench

Plusieurs fois en 2012 se déroulera à Renens un cours sur le thème «**Non linéarités en mécanique des structures et programmation en APDL avec ANSYS Workbench**».

„ANSYS ne converge pas!“ Notre support technique est régulièrement confronté à ce type de constatation. La solution du problème réside souvent dans un paramétrage correct de la solution. Comment un problème réel est transposé dans un modèle mathématique non linéaire qui donnera ensuite une solution physiquement correcte? Ce cours vous aidera à résoudre de manière efficace et réaliste des problèmes de contact, de non linéarités géométriques ou matériaux et de grandes déformations. La suite en sera alors: „ ANSYS a convergé!“



Analyse d'un soufflet en caoutchouc

Contenu du cours

- Paramètres de solution d'un problème non linéaire
- Non linéarités géométriques
- Non linéarités matériaux, plasticité, hyper élasticité, fluage
- Calcul de contact
- APDL
- Exemples

Dates

11.-14.06.2012, 01.-04.10.2012

Heure

9h – 17h

Lieu

CADFEM (Suisse) AG, Avenue de la Poste 3, 1020 Renens

Langue

Français

Coût

CHF 3'160.00 (repas de midi et documentation inclus)

Clôture des inscriptions

10 jours avant le début du cours

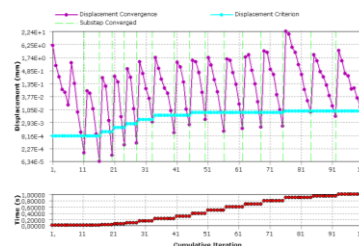


Diagramme de convergence d'un problème non linéaire

Nous nous réjouissons de votre participation!

Meilleures salutations

CADFEM (Suisse) AG

Ulrike Salzer

INSCRIPTION

au cours Workbench avancé (non linéarités et APDL) du : 11.-14.06.2012 01.-04.10.2012

Société _____

Nom / Prénom _____

Rue _____

NPA et Lieu _____

Téléphone /Fax _____

E-mail _____

Date _____ Signature _____

Malheureusement je ne peux pas participer. S'il vous plaît informez-moi des prochaines activités ANSYS.

**CADFEM (Suisse) AG • Avenue de la Poste 3 • CH-1020 Renens • E-mail ulrike.salzer@cadfem.ch
Tel. +41 (0)21 614 80 42 • Fax +41 (0)21 614 80 49**

Participation

Vous recevrez une confirmation de votre inscription ainsi qu'un plan de situation. CADFEM se réserve le droit d'annuler le séminaire. Le cas échéant, chaque participant sera averti à temps. En cas d'empêchement: si annoncé dans les 2 semaines avant le séminaire, CHF 50.00 de frais seront facturés, non annoncé l'entier de la cotisation sera facturé. Une autre personne que la personne inscrite peut participer au séminaire.