

Pressemitteilung

September 2003

CADFEM

CAD-FEM GmbH
Marktplatz 2
D-85567 Grafing b. München

Telefon 08092-7005-0
Telefax 08092-7005-77
E-Mail marketing@cadfem.de
Internet <http://www.cadfem.de>

Erstmals auf der ISGATEC:

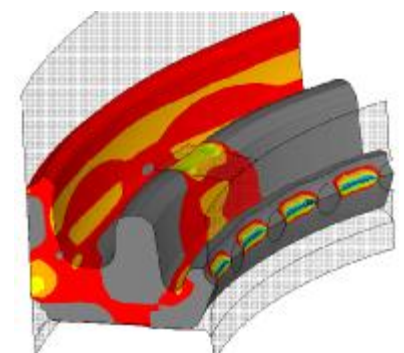
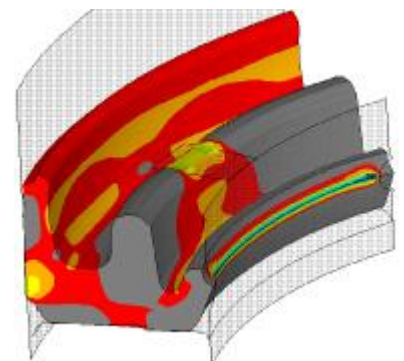
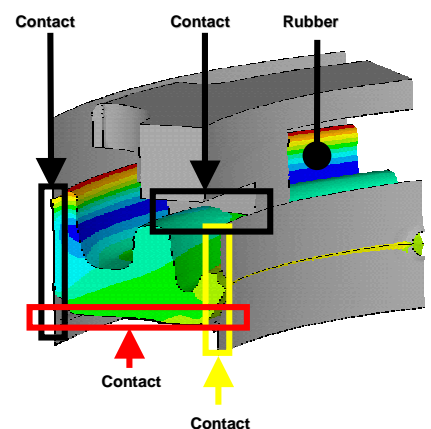
Simulation von Dichtungen

Die CAD-FEM GmbH präsentiert das Programm ANSYS an Stand B23 in Halle 7 und bietet während der Messe einen kostenlosen Workshop an.

Materialnichtlinearität, Kontakt, große Verformungen - die Berechnung von Dichtungselementen erfordert einen tieferen Einblick in die FEM-Theorie und das eingesetzte Programm. Erstmals stellt die CAD-FEM GmbH das Berechnungsprogramm ANSYS, dessen Funktionalitätsumfang es für einen Einsatz bei der Entwicklung von Dichtungen prädestiniert, auf der Fachmesse ISGATEC vor. Darüber hinaus wird am 22. Oktober auf dem Messegelände ein kostenloser Workshop angeboten, in dem anhand ausgewählter Beispiele die Möglichkeiten und Vorgehensweisen bei der Berechnung verschiedener Dichtungselemente mit ANSYS vorgestellt werden.

Die optimale Auslegung von Dichtungen stellt für den Ingenieur immer neue Herausforderungen dar. Während die Bauteile oftmals recht einfach zu modellierende axialsymmetrische Geometrien sind (O-Ring, Radialdichtring), stellen die Beschreibungen der physikalischen Randbedingungen und Lastfälle in der Regel hohe Anforderungen und Rechenzeiten und Ergebnisqualität hängen stark von der Wahl der Elementtypen, Diskretisierung und Werkstoffmodell ab. Die aufgrund nichtlinearem Materialverhalten, großen Verformungen und Kontaktproblemen hochgradig komplexe Berechnung von Bauteilen mit hyperelastischen Materialverhalten bedarf dem Know-how erfahrener Berechnungsingenieure.

Die berechnungsrelevanten Parameter machen bei der Projektdurchführung hin und wieder eine „Trial-and-Error“-



Vorgehensweise unumgänglich. Die Notwendigkeit zu Anpassungen kann sich auch durch kleinere Änderungen am Modell ergeben – bei nichtlinearen Problemen ist der Weg zum Ziel in den seltensten Fällen eine Gerade!

Über die CAD-FEM GmbH

Als Distributor von ANSYS Incorporated und LSTC (LS-DYNA) in Deutschland, Österreich und der Schweiz ist CAD-FEM, eine der ersten Adressen im deutschsprachigen Raum, wenn es um Produkte und Dienstleistungen rund um die rechnerische Simulation mit FEM geht. Sitz des Unternehmens, das sich als Ingenieurbüro und Systemhaus versteht, ist Grafing bei München. Darüber hinaus gibt es weitere Geschäftsstellen in Deutschland sowie Partner im deutschsprachigen Ausland und in Osteuropa. Außer den meisten deutschen Großkonzernen gehören viele mittelständische und kleine Unternehmen sowie Ingenieurbüros zu den von CAD-FEM betreuten Kunden. Darüber hinaus besteht ein enger Kontakt mit technisch ausgerichteten Hochschulen. Zu den Tätigkeitsfeldern der CAD-FEM gehören Projektbearbeitung, Seminare, Beratung, Vertrieb von weltweit führenden FE-Programmen und der erforderlicher IT-Infrastruktur, Anwendersupport und Entwicklung kundenspezifischer Programm-Routinen.

Kontakt:

CAD-FEM GmbH, Marktplatz 2, D-85567 Grafing bei München, Telefon 08092-7005-0, Telefax 08092-7005-77, E-Mail info@cadfem.de, Internet www.cadfem.de

ISGATEC – Halle 7 – Stand B23